

ALTA RENDIMIENTOS INTELIGENTES
TORRE ESMERALDA III
BLVD. MANUEL AVILA CAMACHO 32 PISO 5
COL. LOMAS DE CHAPULTEPEC
MÉXICO, D.F. 11000
TEL. (55) 10 555 777
WWW.ALTAPRODUCE.BIZ

ALTA EN 2011

MARZO

Exitosa implantación del modelo Gana en microcréditos orientado al segmento de ingresos aún inferiores al cubierto con Solución Directa.

ABRIL



Apertura de 3 sucursales estratégicas de Servicios Financieros en Yucatán: Valladolid, Tizimín y Mérida.

MAYO

Exitosa finalización de prueba piloto para modelo de operación en Tiempo Aire.



Apertura de 6 nuevas sucursales de Servicios Financieros en el sureste del país.

JUNIO

Apertura de 6 tiendas de conveniencia por mes desde mayo hasta septiembre.

Incorporación al equipo Directivo ALTA de Carlos Enriquez quien cuenta con amplia experiencia en el sector Retail.



AGOSTO

Finaliza proceso de entrega de información a la CNBV para la habilitación de la operación de la SOFIPO.

Inicio formal de operación del Comisariato a través de la marca comercial Ñam Ñam.



SEPTIEMBRE

Inicia operaciones Center Chilpancingo.

División operativa del Center Barranquilla de zona Metropolitana en dos centers: Norte y Poniente.

OCTUBRE

Integración al producto de inversión de Telefonía Pública del teléfono Tiempo Aire.



NOVIEMBRE

Unificación de las marcas de Servicios Financieros.

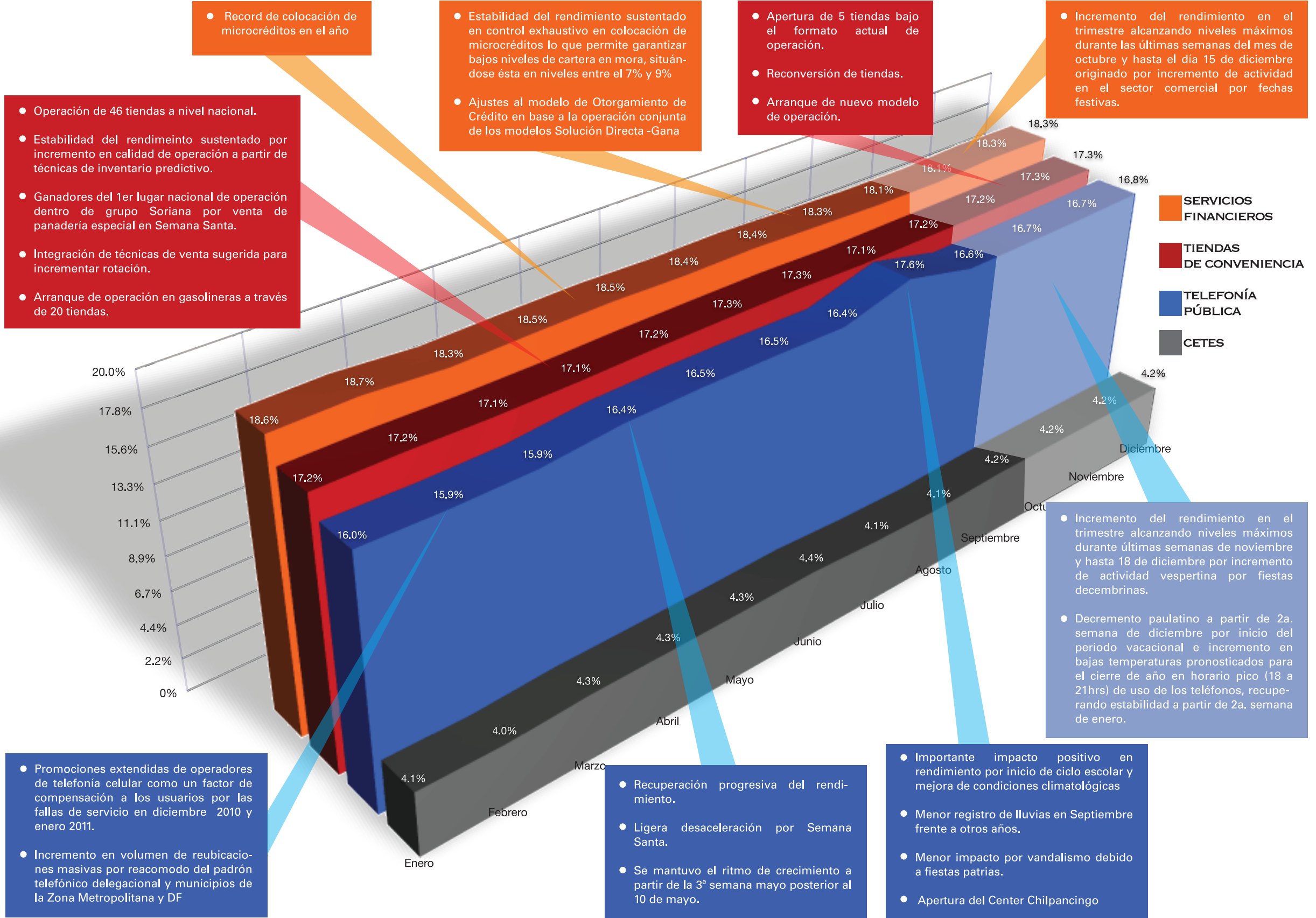
Inicio de operación con marca propia ALTA para Tiendas de Conveniencia.

DICIEMBRE



Autorización de la CNBV para operar como SOFIPO (estimado)

ANÁLISIS Y EXPECTATIVAS



- Record de colocación de microcréditos en el año

- Estabilidad del rendimiento sustentado en control exhaustivo en colocación de microcréditos lo que permite garantizar bajos niveles de cartera en mora, situándose ésta en niveles entre el 7% y 9%
- Ajustes al modelo de Otorgamiento de Crédito en base a la operación conjunta de los modelos Solución Directa -Gana

- Apertura de 5 tiendas bajo el formato actual de operación.
- Reconversión de tiendas.
- Arranque de nuevo modelo de operación.

- Incremento del rendimiento en el trimestre alcanzando niveles máximos durante las últimas semanas del mes de octubre y hasta el día 15 de diciembre originado por incremento de actividad en el sector comercial por fechas festivas.

- Operación de 46 tiendas a nivel nacional.
- Estabilidad del rendimiento sustentado por incremento en calidad de operación a partir de técnicas de inventario predictivo.
- Ganadores del 1er lugar nacional de operación dentro de grupo Soriana por venta de panadería especial en Semana Santa.
- Integración de técnicas de venta sugerida para incrementar rotación.
- Arranque de operación en gasolineras a través de 20 tiendas.

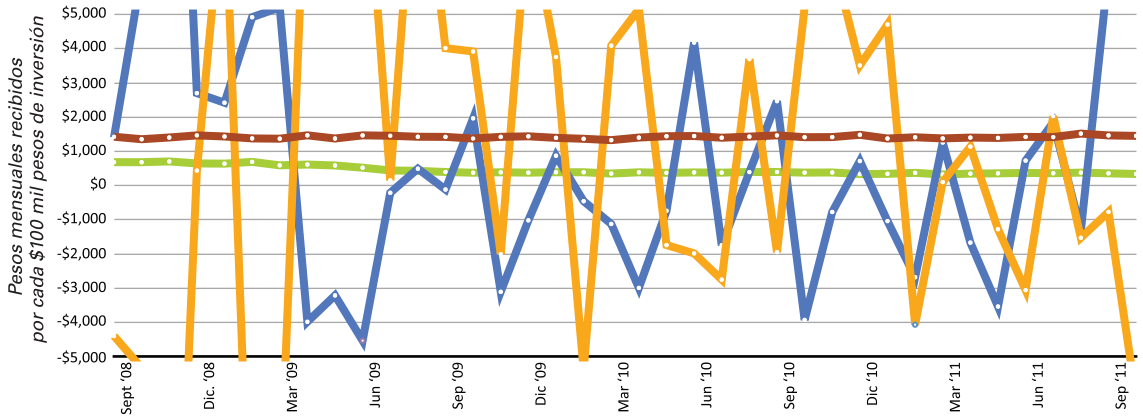
- Incremento del rendimiento en el trimestre alcanzando niveles máximos durante últimas semanas de noviembre y hasta 18 de diciembre por incremento de actividad vespertina por fiestas decembrinas.
- Decremento paulatino a partir de 2a. semana de diciembre por inicio del periodo vacacional e incremento en bajas temperaturas pronosticados para el cierre de año en horario pico (18 a 21hrs) de uso de los teléfonos, recuperando estabilidad a partir de 2a. semana de enero.

- Promociones extendidas de operadores de telefonía celular como un factor de compensación a los usuarios por las fallas de servicio en diciembre 2010 y enero 2011.
- Incremento en volumen de reubicaciones masivas por reacomodo del padrón telefónico delegacional y municipios de la Zona Metropolitana y DF

- Recuperación progresiva del rendimiento.
- Ligera desaceleración por Semana Santa.
- Se mantuvo el ritmo de crecimiento a partir de la 3ª semana mayo posterior al 10 de mayo.

- Importante impacto positivo en rendimiento por inicio de ciclo escolar y mejora de condiciones climatológicas
- Menor registro de lluvias en Septiembre frente a otros años.
- Menor impacto por vandalismo debido a fiestas patrias.
- Apertura del Center Chilpancingo

COMPARATIVA DE RENDIMIENTOS



Metodología:

Para hacer comparables los rendimientos obtenidos, se tomaron algunas de las alternativas disponibles en el mercado.

Dentro del manejo de los productos financieros analizados se asume:

-El pago de rendimientos es mensual vencido y no se integra el rendimiento al capital, razón por la cual, el capital inicial y final es el mismo en cada periodo.

-Se consideró la tasa de CETES a 28 y 91 días y mediante una interpolación se obtuvo la tasa ajustada al número de días de cada mes.

-Para el caso de la inversión en ALTA se consideró el promedio simple del rendimiento pagado en las alternativas de inversión vigentes en cada momento. Este cálculo es equivalente a contar con una inversión dividida en partes iguales entre las alternativas ofrecidas por ALTA, teniendo en cuenta un capital total de 100 mil pesos.

-En todos los casos se considera que la información obtenida corresponde al último día del mes corriente.

INSTRUMENTO DE INVERSIÓN	TOTAL DE RENDIMIENTOS OBTENIDOS	% ANUAL DE RENDIMIENTOS
CETES	\$4,253.16	4.25%
BMV	\$1,284.65	1.28%
FONDO EN DÓLARES	\$7,933.88	7.93%
ALTA COMBINADO	\$17,900	17.90%

PARA CUALQUIER TEMA RELACIONADO CON SU INVERSIÓN NOS PONEMOS A SUS ÓRDENES EN EL **(55) 10 555 777** EXT. 1120, 1125, 1143 Y 1145

ALTA EN CIFRAS

A continuación se presenta el tamaño de la cartera en Inversión Directa, misma que se compone de la inversión en Telefonía Pública, Servicios Financieros y Tiendas de Conveniencia.

CARTERA ADMINISTRADA POR ALTA EN INVERSIÓN DIRECTA \$1,170 MDP

CAPITAL PRIVADO

Inicio del modelo: 2008
Cartera de inversión: 320 mdp
Inversión promedio: \$23.5 mdp

TIENDAS DE CONVENIENCIA

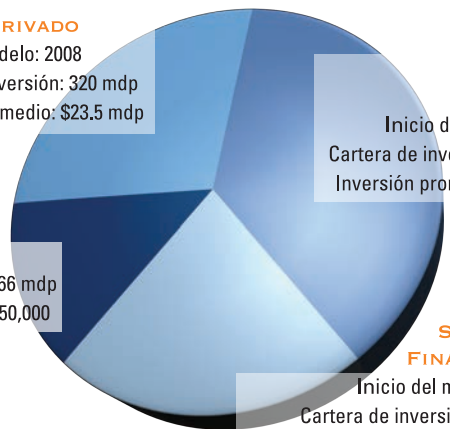
Inicio del modelo: 2009
Cartera de inversión: 166 mdp
Inversión promedio: \$650,000

TELEFONÍA PÚBLICA

Inicio del modelo: 2002
Cartera de inversión: 430 mdp
Inversión promedio: \$375,000

SERVICIOS FINANCIEROS

Inicio del modelo: 2007
Cartera de inversión: 254 mdp
Inversión promedio: \$500,000



RENDIMIENTO BRUTO MENSUAL PROMEDIO

Telefonía Pública

TRIMESTRE	2010	2011
Ene-Mar	16.22%	16.32%
Abr-Jun	16.89%	16.46%
Jul-Sep	16.73%	16.87%
Oct-Dic	16.61%	

Servicios Financieros

TRIMESTRE	2010	2011
Ene-Mar	18.87%	18.55%
Abr-Jun	18.76%	18.40%
Jul-Sep	18.92%	18.12%
Oct-Dic	18.70%	

Tiendas de Conveniencia

TRIMESTRE	2010	2011
Ene-Mar	17.31%	17.13%
Abr-Jun	17.39%	17.22%
Jul-Sep	17.25%	17.12%
Oct-Dic	17.14%	